

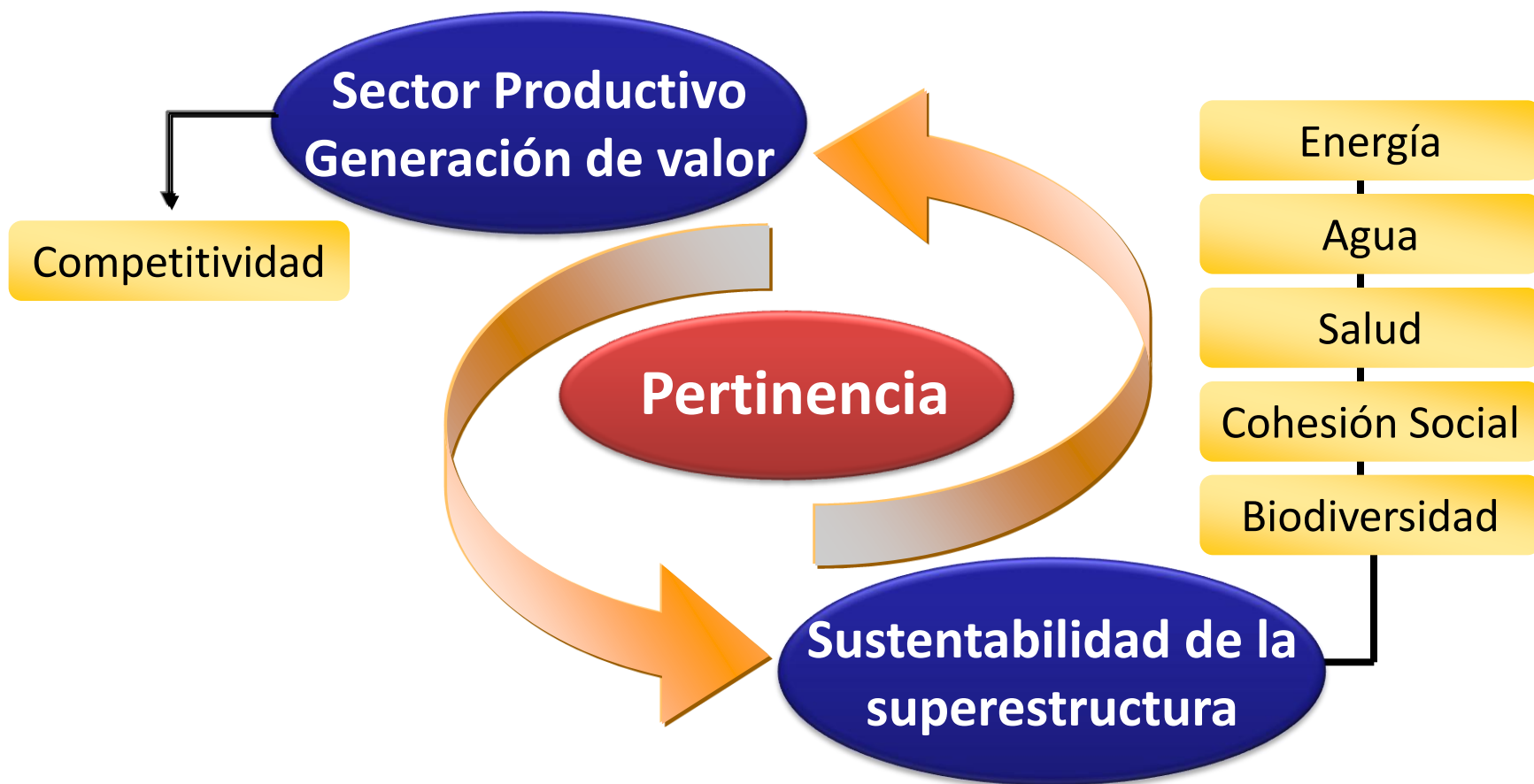


SIIDETEV



Ejes rectores de la política científica

Pertinencia





RH

120 Doctorados en el ámbito
de Biotecnología/Biodiversidad
Ciencias de los alimentos/Bioquímica

- Doctorado en Biotecnología
- Maestría en Horticultura
- Maestría en Ciencias de la Floricultura
- Doctorado en Ciencias Biológicas y Agropecuarias
- Maestría en Alimentos

Biotecnología

Laboratorios Especializados

- Banco de Germoplasma
- Planta Piloto de Alimentos
- Laboratorio de Macromoléculas
- Laboratorio de Biotecnología Molecular
- Laboratorios de Clonación

Áreas de Impacto

Chile habanero
Coco
Papaya
Miel
Carne de Cerdo
Cítricos



Agroalimentarias

Capital Instrumental para los procesos de Biotecnología

Planta Piloto de Alimentos

- ACONDICIONAMIENTO DE LA MATERIA PRIMA
- OBTENCIÓN DE PULPAS Y BEBIDAS
- PREPARACIÓN DE ALIMENTOS NUTRACÉUTICOS
- EXTRACCIÓN DE OLEORESINAS Y ACEITES ESENCIALES
- ENVASADO DE BEBIDAS Y PRODUCTOS REGIONALES
- CONSERVAS DE FRUTAS Y VERDURAS





Capital Instrumental para los procesos de Biotecnología

DESAGREGAR.....???

Banco de Germoplasma

Laboratorio de Macromoléculas

Laboratorio de Biotecnología Molecular



RH

Maestría en Energías Renovables
Doctorado en Energías Renovables
....

Energía

Laboratorios

Laboratorio de Energías
Renovables del Sureste (LENERSE)

Áreas de Impacto

Jatropha
Henequén
Algas
Sargazo
Solar
Eólica





RH

Licenciatura en Biología Marina
Doctorado en Ciencias Ambientales

Desarrollo Costero

Laboratorios

Laboratorio de Ingenierías
y Procesos Costeros

Áreas de Impacto

Pulpo
Mero
Pepino del Mar





RH

Doctorado en ...

Salud

Laboratorios

Virología

Áreas de Impacto

Plantas Medicinales

Nutraceuticos



RH

Doctorado en ...

Turismo

Áreas de Impacto

Acuífero peninsular (Cenotes)
Reservas Biológicas

...



PARQUE CIENTÍFICO TECNOLÓGICO

(Definición oficial de la IASP)

Un Parque Científico es una organización gestionada por profesionales especializados, cuyo objetivo fundamental es incrementar la riqueza de su comunidad promoviendo la cultura de la innovación y la competitividad de las empresas e instituciones generadoras de saber, instaladas en el parque o asociadas a él.

(Consejo de Dirección Internacional de IASP, 6 febrero 2002)

La expresión “Parque Científico” puede sustituirse en esta definición por “Parque Tecnológico” o “Tecnópolis”.

Author: IASP



PARQUE CIENTÍFICO TECNOLÓGICO

QUE HACE:

- 1.- Un Parque Científico estimula y gestiona el flujo de conocimiento y tecnología entre universidades, instituciones de investigación, empresas y mercados;
- 2.- Impulsa la creación y el crecimiento de empresas innovadoras mediante mecanismos de incubación y de generación centrífuga (spin-off);
- 3.- proporciona otros servicios de valor agregado así como espacio e instalaciones.



PARQUE CIENTÍFICO TECNOLÓGICO

- Un Parque Científico o Tecnológico es un espacio, físico o cibernético, gestionado por un equipo especializado de profesionales que se ocupa de proporcionar servicios de valor añadido,
- **principal objetivo:** *es mejorar la competitividad de su región o territorio de influencia,*
- A.- estimulando una cultura de la calidad y la innovación entre las instituciones y empresas a él asociadas,
- B.- y organizando la transferencia de conocimiento tecnología desde sus fuentes a las empresas y al mercado, y
- C.- fomentando activamente la creación de nuevas empresas innovadoras mediante procesos de incubación y centrifugación de ideas y empresas (spin-off).

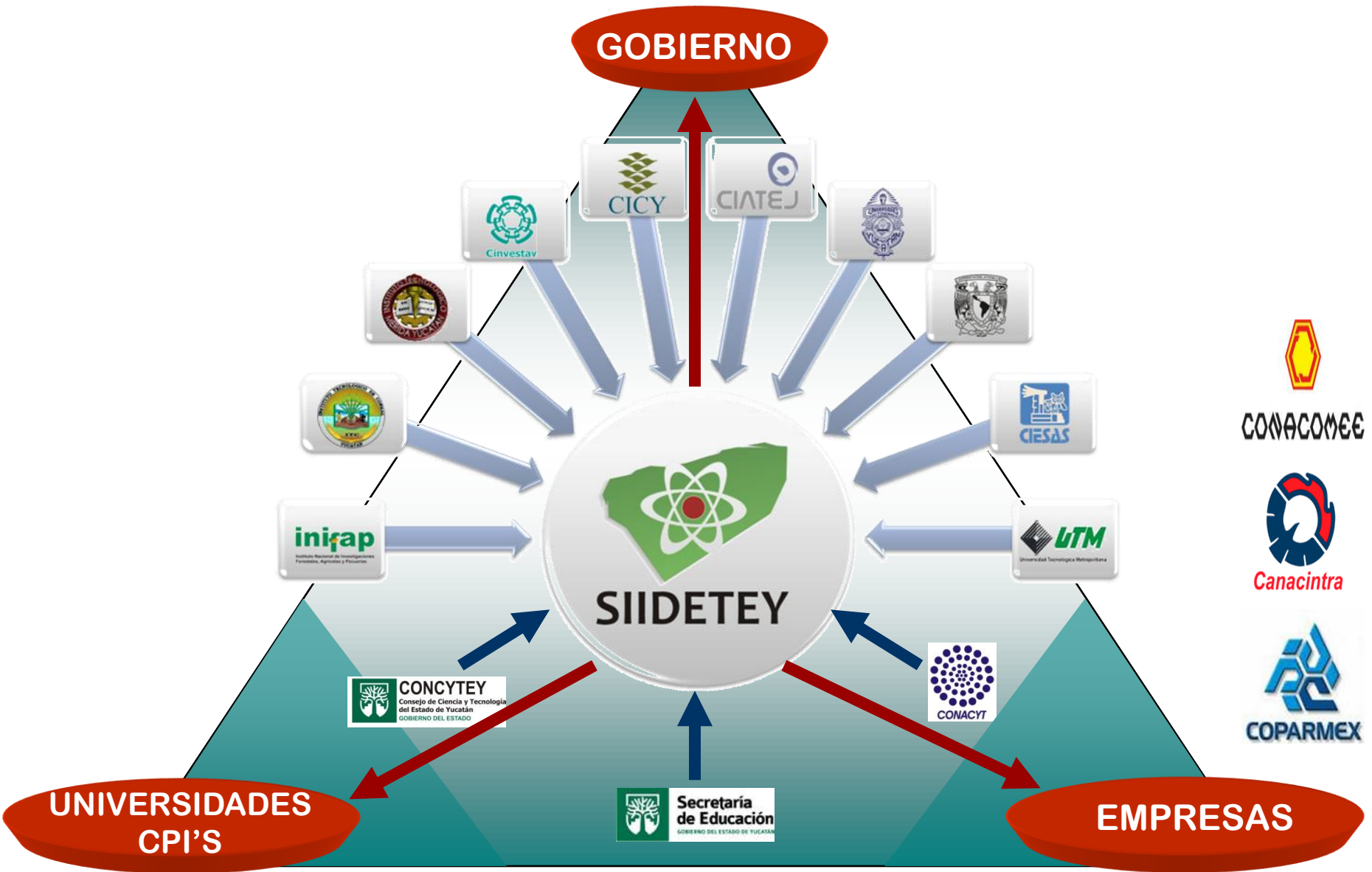
Author: Luis Sanz

Luis Sanz es el Director General de la IASP

(Asociación Internacional de Parques Tecnológicos y Científicos).

MODELO YUCATÁN

(Triple hélice)





Convocatoria FOMIX 2009 (Impacto en las empresas)

AirTemp

Sustitución de parte plástica termoformada a una producida por inyección de plástico.

Desarrollo de condensador de aire acondicionado de alta eficiencia para vehículo subcompacto.

Lara Xuffi

Estudio de factibilidad para el establecimiento de una micro destilería para procesar jugo de henequén.

Tecno Last

Válvula de llenado para tanques, cisternas y contenedores.

AP de Coco

Establecimiento de una planta piloto para la extracción y envasado del agua de coco.



Fondo de Innovación 2009

EMPRESA	PROYECTO
1 PRODUCTIVIDAD MOVIL, S.A. DE C.V.	PROTOTIPO DE SISTEMA DE MONITOREO BIOMÉTRICO MÓVIL PARA PRESIÓN, GLUCOSA, FRECUENCIA CARDÍACA Y MASA CORPORAL.
2 TECNO LAST S.A. DE C.V.	VÁLVULA DE DESCARGA PARA TANQUE O CAJA DE INODORO.
3 BACHOCO SA DE CV	DESARROLLO DE TECNOLOGÍA DE ALTO GRADO DE INNOVACIÓN EN MAQUINARIA FLEXIBLE Y DE ALTA PRECISIÓN Y EFICIENCIA PARA EL PROCESADO DE AVES DE FORMA HERMÉTICA E INOCUA.
4 METAPLUS, S.A. DE C.V.	DISEÑO Y DESARROLLO DE REFRIGERADORES COMERCIALES EN 220V 50HZ PARA EL MERCADO DE EXPORTACIÓN.
	DISEÑO Y DESARROLLO DE CUBIERTAS DE SEGURIDAD SUSTENTABLES PARA REFRIGERADORES COMERCIALES
5 MEGA EMPACK, S.A. DE C.V.	DISEÑO ECOLÓGICO E INVOLABLE DE TAPA PARA GARRAFÓN
	DISEÑO Y DESARROLLO DE PREFORMA ECOLÓGICA.
	DESARROLLO EXPERIMENTAL DE PROCESO ECOLÓGICO PARA RECICLADO DE MATERIALES.
6 GEA SOFTWARE AND AUTOMATIZATION MEXICOS DE RL DE CV	IMPULSO A LA TECNOLOGÍA GEA
7 ASPEL DE MEXICO, S.A. DE C.V.	MIGRACIÓN A UNA NUEVA PLATAFORMA TECNOLÓGICA DE ÚLTIMA GENERACIÓN EN LOS SISTEMAS ADMINISTRATIVOS.